



Tedesco Engenharia. Ideal para o seu projeto.

[www.tedescoengenharia.com](http://www.tedescoengenharia.com)

---

## A EMPRESA

A Tedesco Engenharia vem atuando desde 2013 com inquestionável competência no setor da construção civil, oferecendo soluções completas em engenharia, obras e reformas.

Todas as atividades da empresa são realizadas dentro de rígidos controles de segurança, garantindo mais tranquilidade e conforto aos seus clientes.

Por outro lado, a principal filosofia da Tedesco Engenharia é o cumprimento de contratos com absoluta qualidade de serviços e pontualidade; para isso, utiliza, invariavelmente, em todos os seus trabalhos, materiais de primeira linha e tecnologia de ponta, proporcionando acabamentos perfeitos com preços justos.

Outra constante preocupação da empresa é a atualização e reciclagem contínua de sua equipe de profissionais, para garantir atendimento, produção e suporte técnico de altíssima qualidade.

A Tedesco Engenharia tem compromisso inegociável com a satisfação de seus clientes.

## MISSÃO

Garantir qualidade e agilidade em todos os serviços oferecidos aos seus clientes.

## VISÃO

Conquistar o reconhecimento do mercado, como referência de solidez, confiabilidade e comprometimento. E transformar os sonhos de seus clientes em realidade.

## VALORES

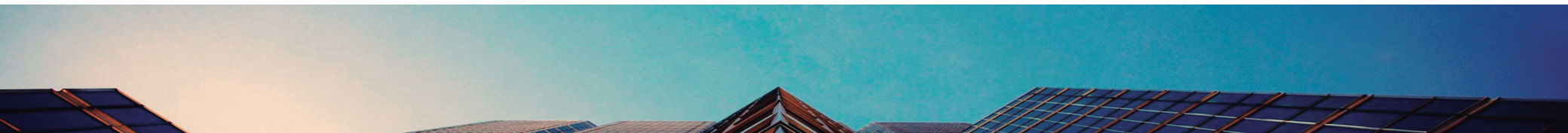
**SELERIDADE** : É praticamente impossível manter metas de custos e objetivos se o cronograma de uma obra não for seguido à risca. Assim, a agilidade e dinamismo são fundamentais para evitar alterações desnecessárias no orçamento de um serviço.

**RENOVAÇÃO** : O poder de reinventar-se, recriar-se, buscar a constante reciclagem de técnicas, materiais e atualização da equipe de trabalho é mais que um objetivo; é uma necessidade para que uma empresa possa manter-se à vanguarda do mercado.

**FLEXIBILIDADE** : É fundamental adaptar-se às necessidades específicas de cada cliente, oferecendo opções que atendam, plenamente, em todos os sentidos.

**ÉTICA** : A transparência é um valor inegociável. O sucesso de qualquer empresa ou empreendimento transita, necessariamente, por esse caminho.

**EM SEUS 6 ANOS NO MERCADO DE CONSTRUÇÃO CIVIL, A TEDESCO ENGENHARIA JÁ ENTREGOU MAIS 1,3 MILHÃO DE METROS QUADRADOS EM 150 OBRAS. SENDO QUE DESSAS 150 OBRAS, 40 LOJAS FORAM CONSTRUÍDAS DENTRO DE SHOPPING CENTERS.**



---

## **OBRAS CIVIS: RESIDENCIAL, COMERCIAL E HOSPITALAR**

- Estrutura (Concreto Armado, Madeira e Metálica);
- Alvenaria (Convencional e Estrutural);
- Instalações Prediais (Hidrosanitárias, Águas Pluviais, Elétrica, Lógica, Correio Pneumático, Combate à Incêndio, Gases Medicinais e GLP);
- Telhado (Execução e Reforma)
- Fachada (Execução e Reforma);
- Pinturas em geral;
- Impermeabilização;
- Serviços em ferro, aço e alumínio;
- Pisos e Rodapés (Cerâmicos, Madeira, Vinílico, Mármore, Granito, Alta Resistencia);
- Construção a seco (Dry Wall e Stell Frame);
- Esquadrias em geral (Portas, Janelas, Balancins);
- Mármore e Granitos;
- Forro de gesso, pvc, modulares;
- Energia Solar.



---

## INFRAESTRUTURA URBANA

- Terraplenagem;
- Rede de água;
- Rede de esgoto;
- Rede de drenagem pluvial;
- Rede de gás;
- Rede de energia elétrica;
- Rede de combate a incêndio;
- Pavimentação, Guias e Sarjetas;
- Estação de tratamento de água (ETA);
- Estação de tratamento de esgoto (ETE);
- Paisagismo ornamental e de proteção;
- Sinalização vertical e horizontal
- Marcenaria: portas, janelas e bancadas.



# OBRAS REALIZADAS

# DROGASIL



## **BELEM - PA**

05-Unidades construidas.

02-Unidades reformadas.

## **ANANINDEUA - PA**

01-Unidade construida.

## **CASTANHAL - PA**

01-Unidade construida.

## **PARAGOMINAS - PA**

01-Unidade construida.

## **SANTAREM - PA**

01-Unidade construida.

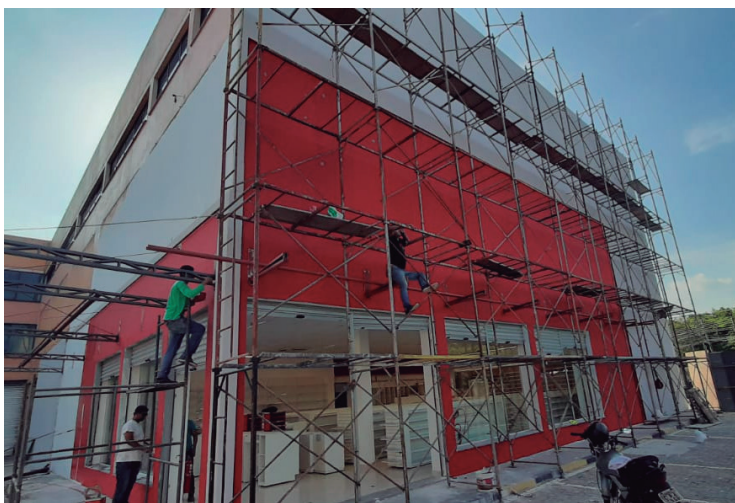
## **MANAUS - AM**

01-Unidade construida.

02-Unidades reformadas.

---

# OBRAS REALIZADAS



---

## OBRAS REALIZADAS



## OBRAS REALIZADAS





---

## OBRAS REALIZADAS



---

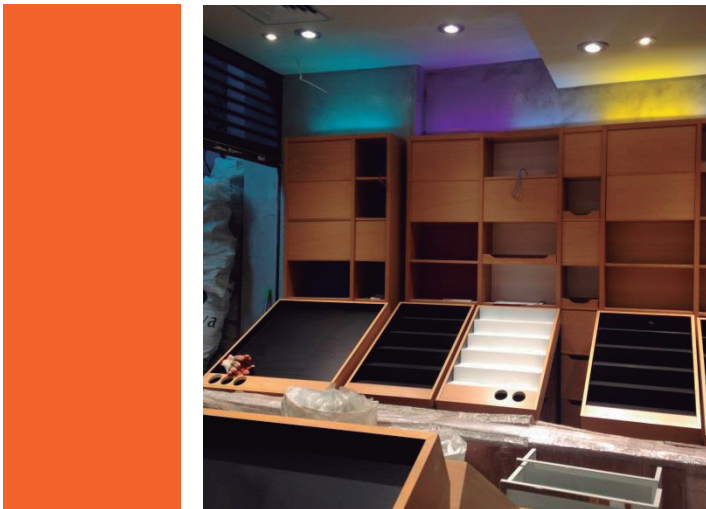
## OBRAS REALIZADAS



OBRAS REALIZADAS



## OBRAS REALIZADAS



---

## OBRAS REALIZADAS



# OBRAS REALIZADAS



## OBRAS REALIZADAS





28 DE SETEMBRO, 635 ALTOS SALA 01 REDUTO | CEP:66053-355 | BELÉM PA  
COMERCIAL@TEDESCOENGENHARIA.COM  
91 3222 7628  
WWW.TEDESCOENGENHARIA.COM